

六面偏心夾持件 Original Fixture Clamps

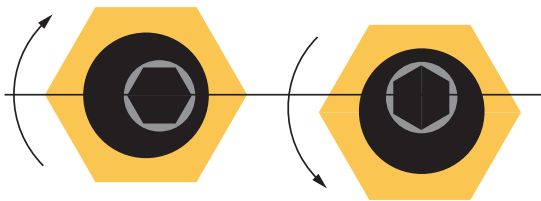


六面偏心夾持件是使用凸輪機構來設計
零件組成：硬化鋼螺栓與六角黃銅墊圈

- 簡單的機構設計讓使用者更容易使用
- 凸輪機構裝置提供快速且強而有力的夾持
- 精巧的尺寸設計能大幅度增加產能與效率
- 簡易的設計已維持低成本

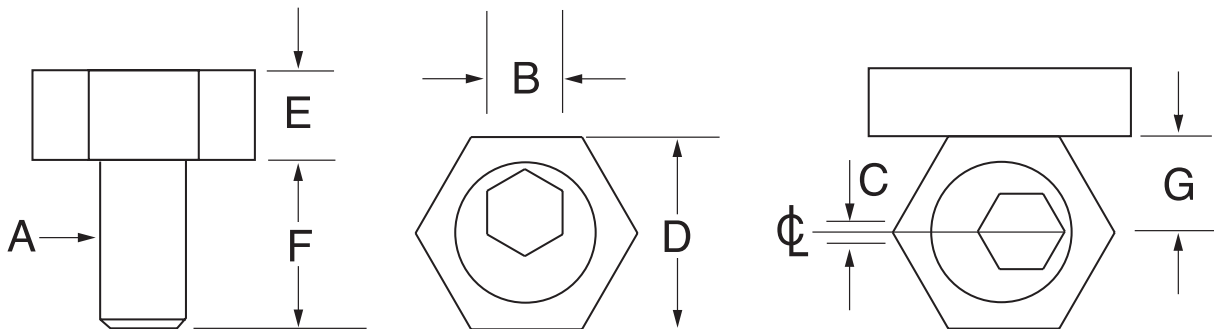
使用方式：

夾持面與工件平行，將螺栓順時針方向旋轉即可夾持，
逆時針方向旋轉即可鬆開。



*下述尺寸為六面偏心夾持件鑽孔的正確位置
夾持面與工件的距離

型號	螺絲種類	距離
MIB-50204	M4	3.8
MIB-50206	M6	7.8
MIB-50208	M8	10.2
MIB-50210	M10	10.2
MIB-50212	M12	12.7
MIB-50216	M16	15.0



型號	A	B	C	D	E	F	G	扭力矩(N.m)	夾持力(N)	每包個數
MIB-50204	M4	3	.76	7.93	2.80	9.6	3.80	2.00	910	10
MIB-50206	M6	4	1.01	15.86	4.75	11.2	7.80	8.50	3558	10
MIB-50208	M8	5	1.01	20.61	4.75	15.0	10.15	11.30	3558	12
MIB-50210	M10	7	1.27	20.61	6.35	19.0	10.15	28.00	8900	10
MIB-50212	M12	8	2.03	25.38	9.52	22.8	12.70	88.00	17800	8
MIB-50216	M16	12	2.54	30.13	12.70	28.5	15.00	135.00	26700	4

不鏽鋼螺栓與墊圈

MIB-50205	M6	4	1.01	15.86	4.75	11.2	7.80	8.50	3558	4
MIB-50207	M8	5	1.01	20.60	6.35	15.0	10.30	11.30	3558	4