

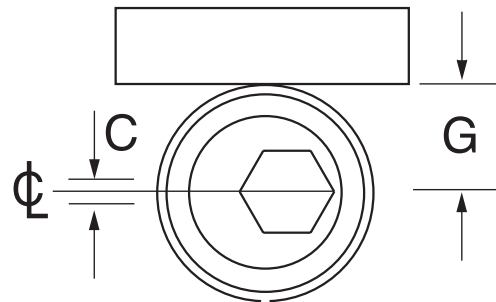
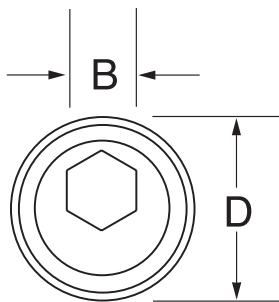
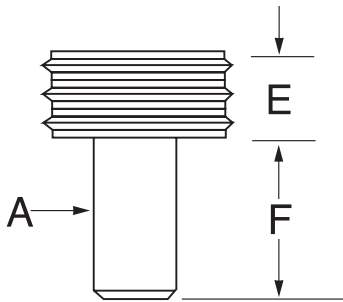


齒型偏心夾持件可被用來取代六面偏心夾持件以夾持鑄造和任何粗胚物料的零件。

零件組成：硬化鋼螺栓與齒型墊圈

使用方式：

夾持面與工件平行，將螺栓順時針方向旋轉即可夾持，逆時針方向旋轉即可鬆開。



型號	A	B	C	D	E	F	G	扭力矩 (N.m)	夾持力 (N)	每包個數
MIB-82584	M10	7M	1.52	20.60	6.35	19.0	10.15	28.00	8900	8
MIB-82588	M12	8M	2.03	25.40	9.52	22.8	12.70	88.00	17800	8
MIB-82592	M16	12M	2.54	30.15	12.70	28.5	15.00	135.00	26700	4

*以上表單所列的扭力矩非設計夾持熱處理後的物件

BP

BPA

BC

CP

SU

PT

SVF

ALV

 OK-
VISE

 MITEE-
BITE

 JER-
GENS

其他類

 技術
資料