



此夾持件可直接在鋼質墊圈加工提供更具彈性與特殊的零件夾持。
每個包裝內提供特殊固定螺栓以便在加工時鎖固墊圈。
平整面的位置和六面偏心夾持件一樣，可用於夾持工件。

- 簡易的設計
- 鋼質墊圈是可加工性質的軟鋼(低碳鋼)，可依您的需求輕鬆的夾持圓形和特殊形狀的零件。

BP

BPA

BC

CP

SU

PT

SVF

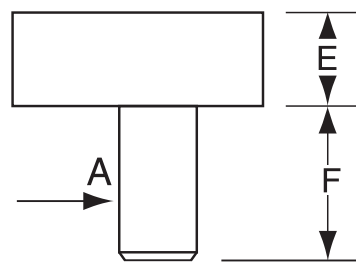
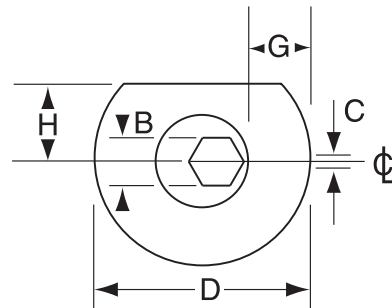
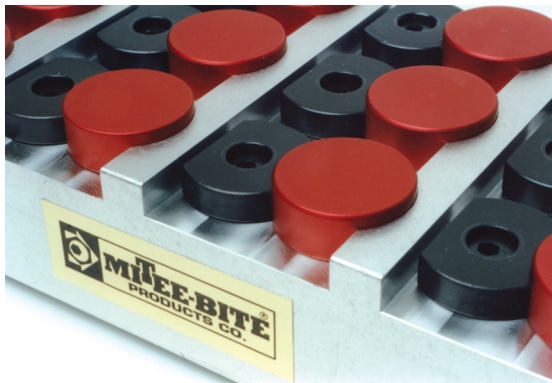
ALV

 OK-
VISE

 MITEE-
BITE

 JER-
GENS

其他類

 技術
資料


型號	A	B	C	D	E	F	G	H	扭力矩(N.m)	夾持力(N)	每包個數
MIB-50506	M6	4M	1.01	24.9	6.4	11.9	6.4	7.8	8.50	3358	4
MIB-50510	M10	7M	1.52	31.2	8.9	18.0	7.0	10.2	28.00	8900	4
MIB-50512	M12	8M	2.03	37.6	11.4	22.9	7.6	12.7	88.00	17800	4
MIB-50516	M16	12M	2.54	43.9	14.0	28.6	8.9	15.0	135.00	26700	4

G：鋼質墊圈可加工的尺寸。

H：螺栓中心與工件的距離。