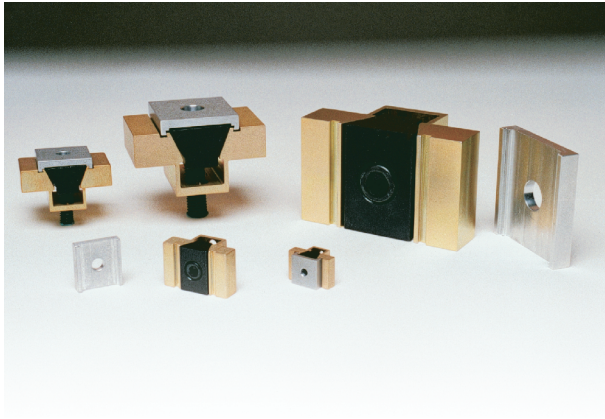


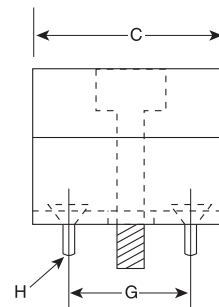
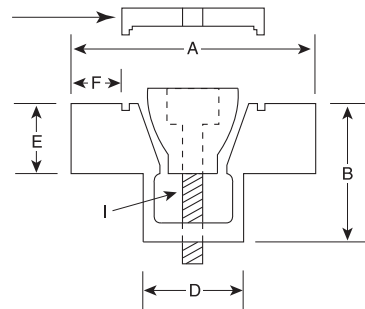
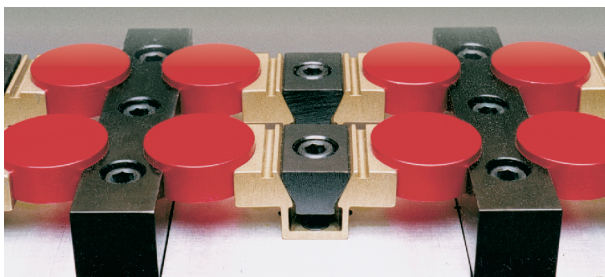
# 軟爪式楔型塊夾持件 Machinable Uniforce Clamps



此軟爪式楔型塊夾持件的軟爪部分可加工符合您所需的形狀，以方便您做其他特殊應用，特殊的鋼鐵楔型與具延展性鋁材軌道設計搭配而產生雙側夾持力，內附定位板用來加工軟爪時固定夾持件。有五種規格可供選擇，也可搭配油壓缸一起使用。

現在您可以輕鬆的夾持這些圓形和特殊形狀的零件。此方式的夾持將可以比軟爪虎鉗價格更低且夾持更多的零件。

註：定位板僅使用在加工軟爪上，軟爪加工後定位板需取下。



型號	描述	模組	A	B	C	D	E	F+	G	H	I	扭力矩	夾持力
MIB-80050	夾持件內附定位板	500	28.6	12.7	15.7	10.67	6.3	4.6	10.16	M2	M4	3.40	2225
MIB-80055	夾持件無附定位板												
MIB-80075	夾持件內附定位板	750	38.1	19.1	23.9	16.05	9.4	6.6	15.87	M4	M6	14.30	6675
MIB-80080	夾持件無附定位板												
MIB-80100	夾持件內附定位板	1000	50.8	25.4	31.8	20.83	12.7	9.9	20.62	M4	M8	14.50	8900
MIB-80105	夾持件無附定位板												
MIB-80150	夾持件內附定位板	1500	76.2	38.1	47.5	30.86	19.1	15.7	30.48	M5	M12	38.40	15575
MIB-80155	夾持件無附定位板												
MIB-80200	夾持件內附定位板	2000	101.6	50.8	63.5	41.28	25.4	20.3	41.28	M6	M16	74.60	26700
MIB-80205	夾持件無附定位板												

A：間距須介於工件和夾持件的公差範圍內。鑽孔和固鎖孔在A尺寸的中央。

F：軟爪可加工的範圍尺寸。

H：夾持件使用螺栓的規格。